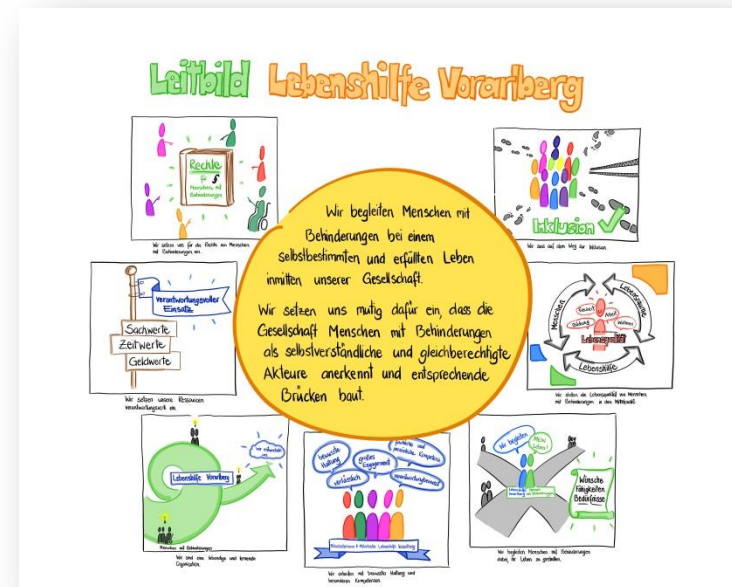


Menschen brauchen
Menschen. Lebenshilfe Vorarlberg



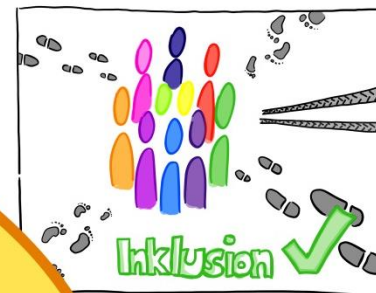
Leitbild der Lebenshilfe Vorarlberg visualisiert



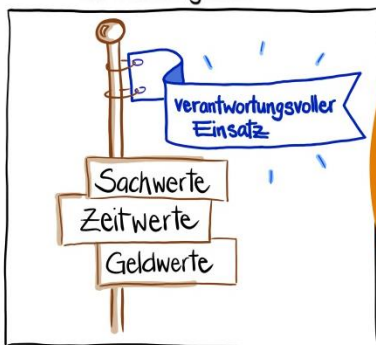
Leitbild Lebenshilfe Vorarlberg



Wir setzen uns für die Rechte von Menschen mit Behinderungen ein.



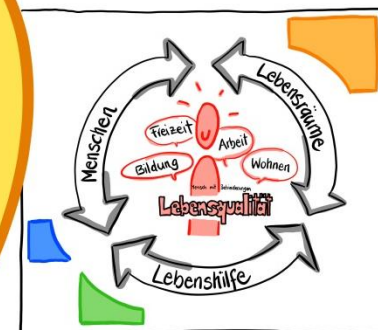
Wir sind auf dem Weg zur Inklusion.



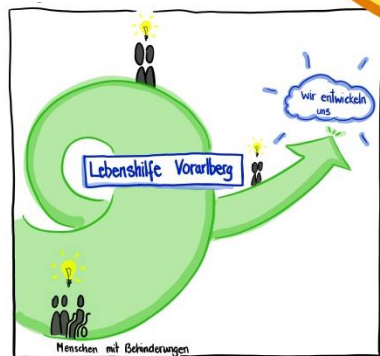
Wir setzen unsere Ressourcen verantwortungsvoll ein.

Wir begleiten Menschen mit Behinderungen bei einem selbstbestimmten und erfüllten Leben inmitten unserer Gesellschaft.

Wir setzen uns mutig dafür ein, dass die Gesellschaft Menschen mit Behinderungen als selbstverständliche und gleichberechtigte Akteure anerkennt und entsprechende Brücken baut.



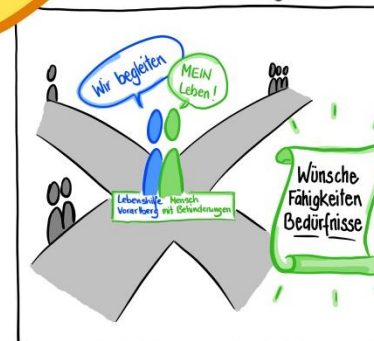
Wir stellen die Lebensqualität von Menschen mit Behinderungen in den Mittelpunkt.



Wir sind eine lebendige und lernende Organisation.



Wir arbeiten mit bewusster Haltung und besonderen Kompetenzen.

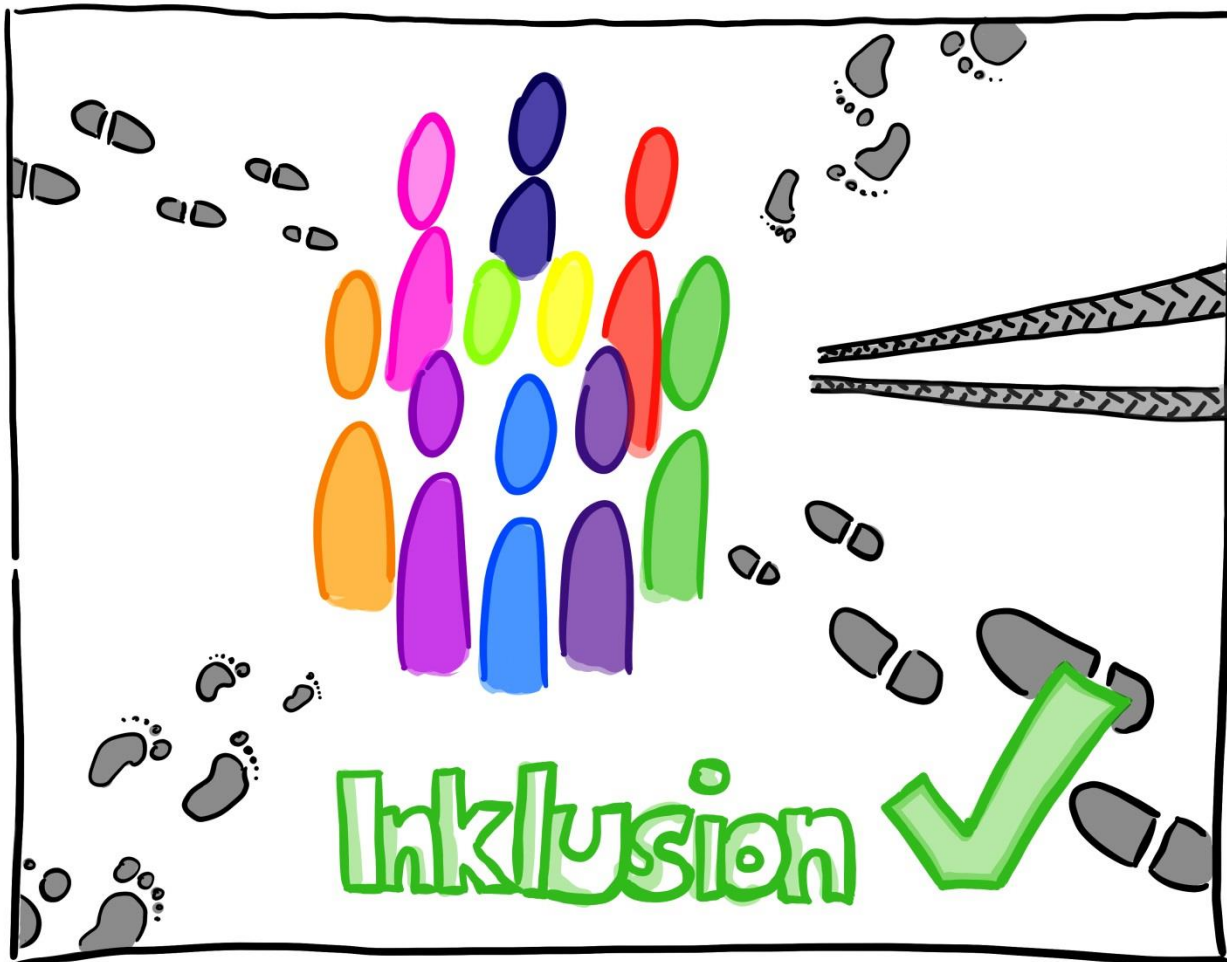


Wir begleiten Menschen mit Behinderungen dabei, ihr Leben zu gestalten.



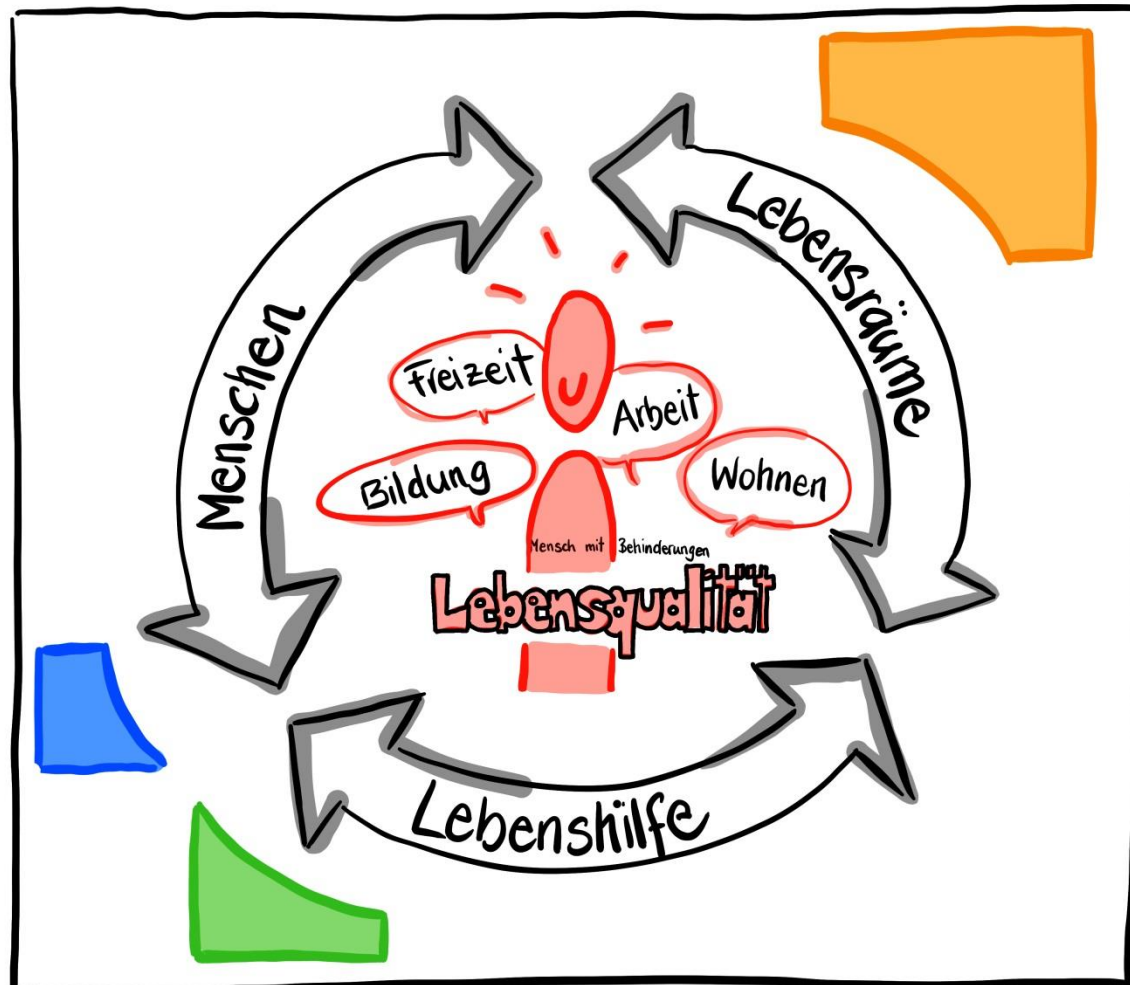
Wir setzen uns für die Rechte von Menschen mit Behinderungen ein.

Alle Menschen haben die gleichen Rechte und die gleiche Würde. Wir begegnen allen Menschen auf Augenhöhe mit Respekt und Wertschätzung.



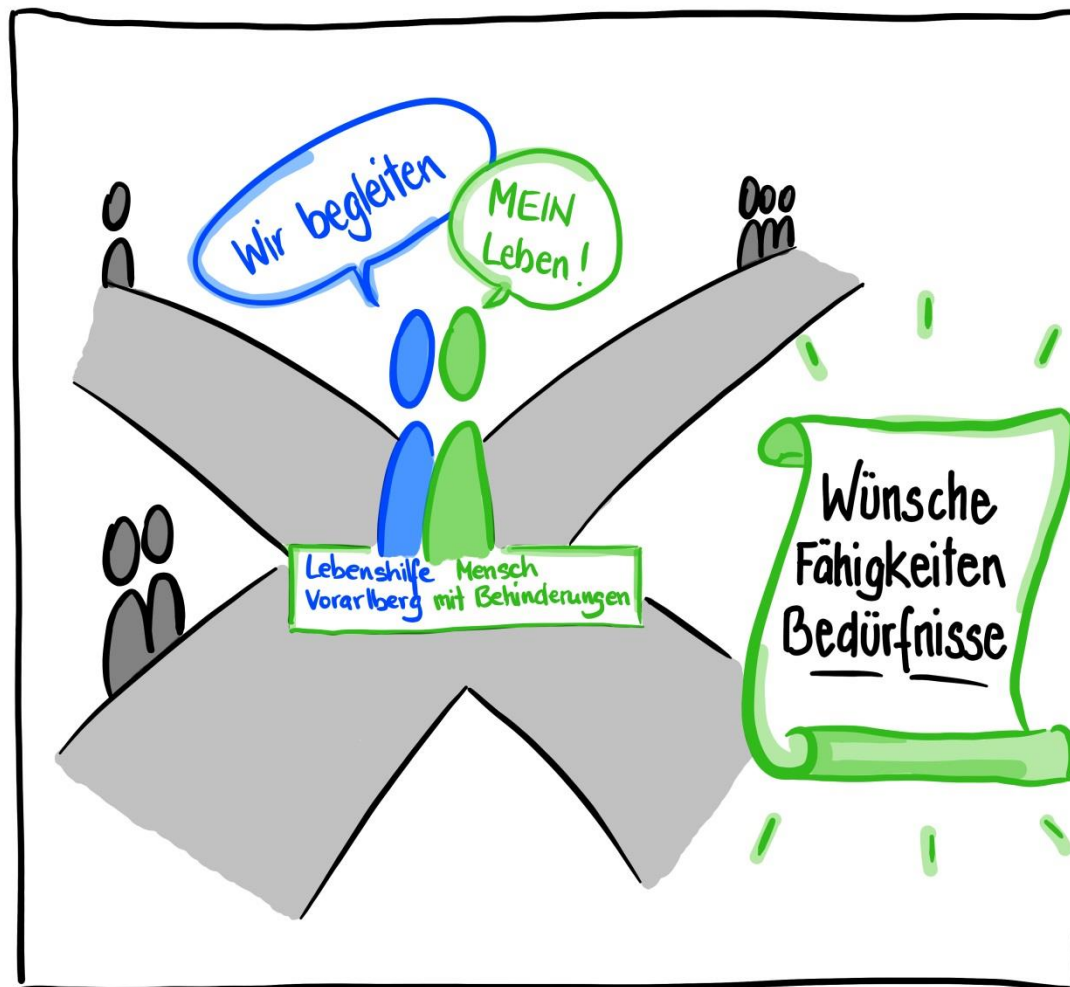
Wir sind auf dem Weg zur Inklusion.

Wir anerkennen die Vielfalt der Menschen als Stärke und setzen uns dafür ein, dass Menschen mit Behinderungen selbstbestimmt und ohne gesellschaftliche Barrieren an allen Lebensbereichen aktiv teilhaben können.



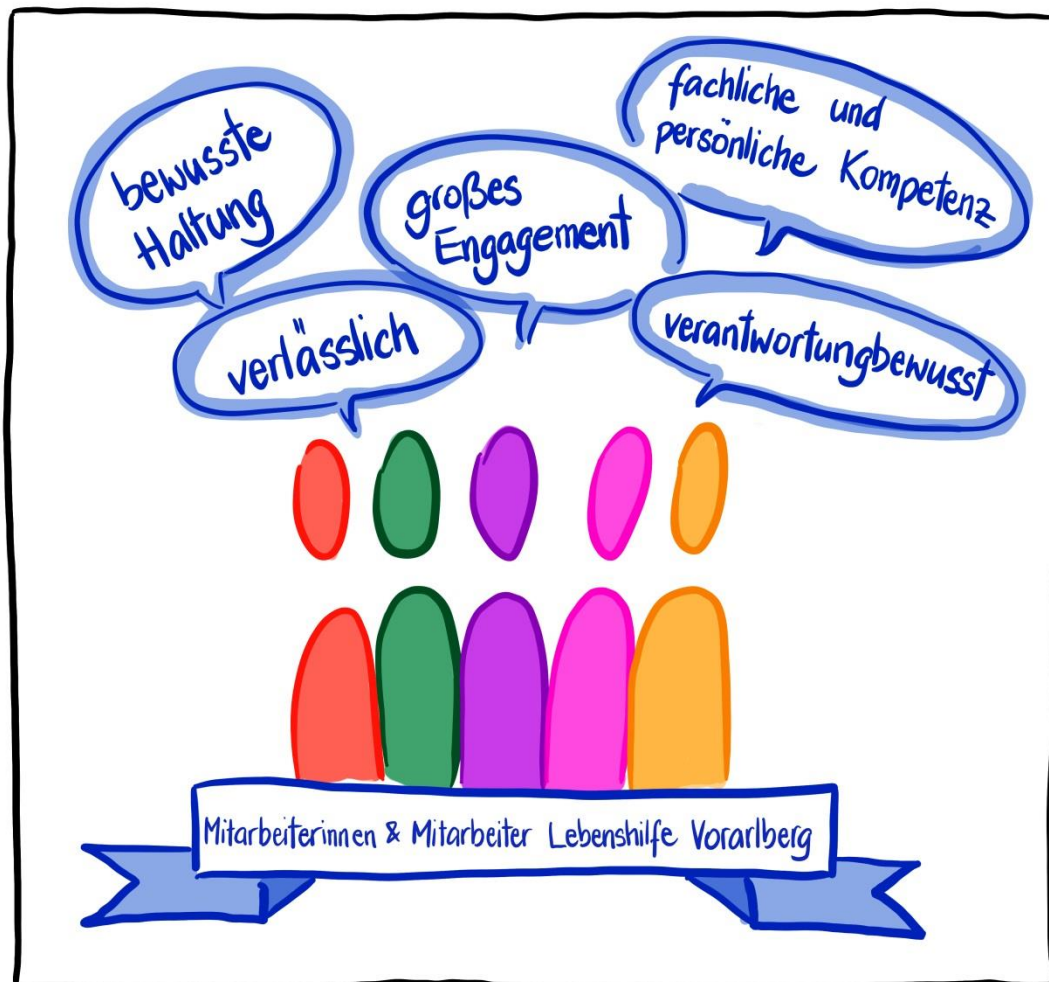
Wir stellen die Lebensqualität von Menschen mit Behinderungen in den Mittelpunkt.

Zur Lebensqualität zählen wir alles, was die individuellen Lebensbedingungen ausmacht - insbesondere in den Bereichen Arbeit, Bildung, Wohnen und Freizeit.



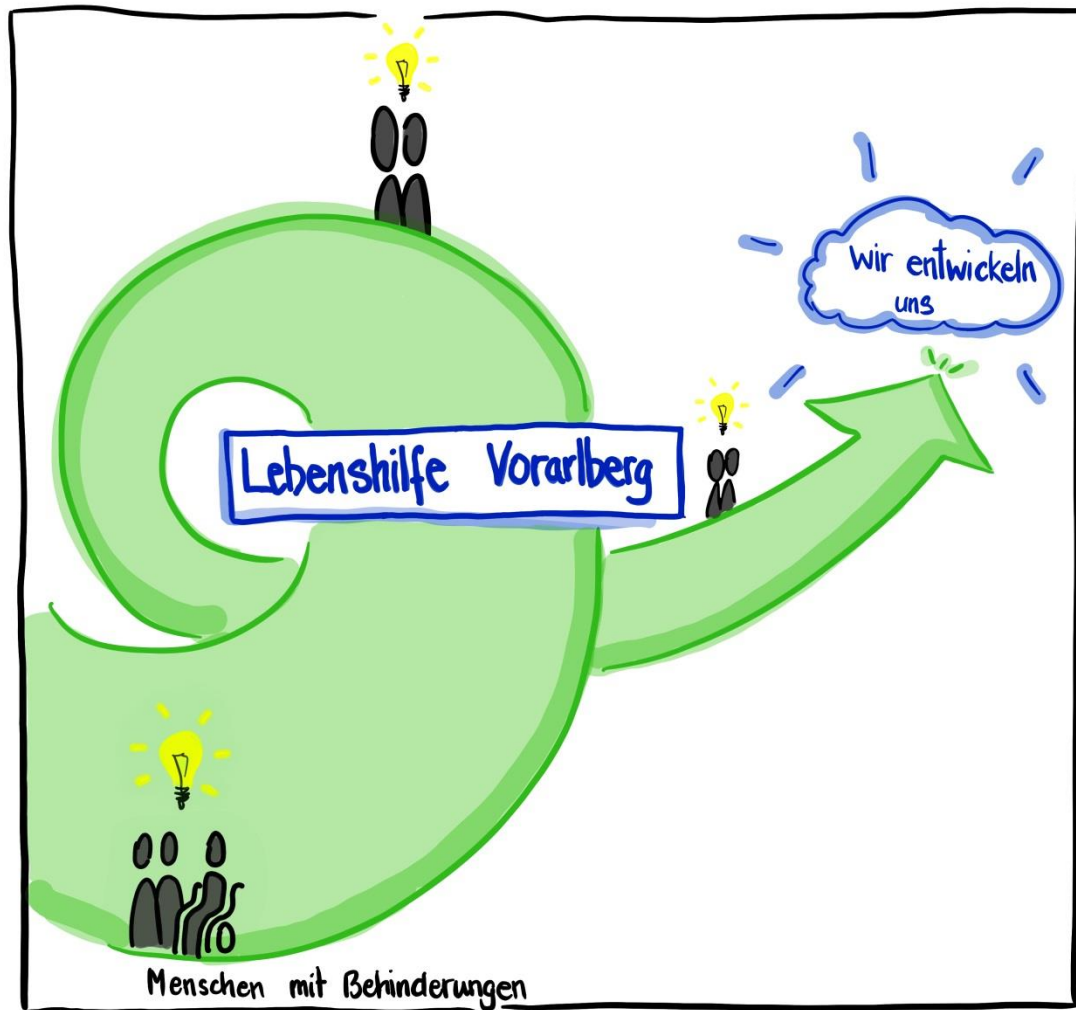
Wir begleiten Menschen mit Behinderungen dabei, ihr Leben zu gestalten.

Bei unseren Dienstleistungen stellen wir die Wünsche, Fähigkeiten und Bedürfnisse der einzelnen Person in den Mittelpunkt. Dabei bauen wir auf die Stärken der Familie und des sozialen Umfelds.



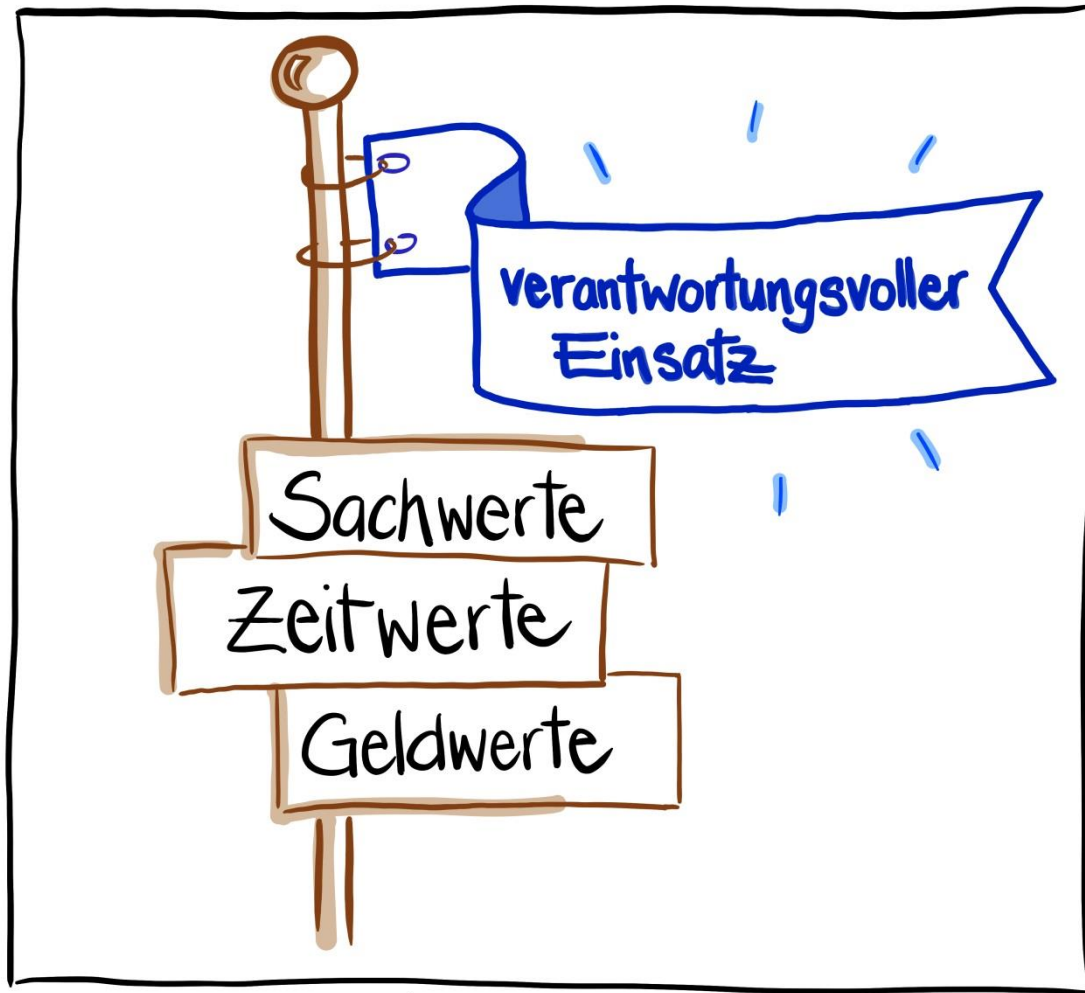
Wir arbeiten mit bewusster Haltung und besonderen Kompetenzen.

Unsere Mitarbeiterinnen und Mitarbeiter arbeiten verlässlich und verantwortungsbewusst, mit großem Engagement und hohen fachlichen sowie persönlichen Kompetenzen.



Wir sind eine lebendige und lernende
Organisation.

Unsere Angebote und unsere Organisation entwickeln wir laufend gemeinsam weiter. Wir beziehen das Wissen und die Erfahrung von Menschen mit Behinderungen ein.



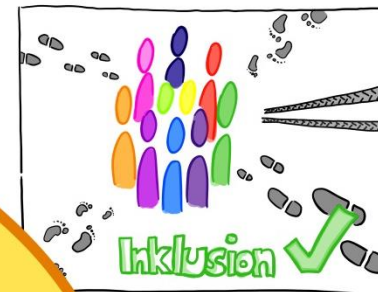
Wir setzen unsere Ressourcen
verantwortungsvoll ein.

Zeit, Geld- und Sachwerte verwenden wir sorgfältig
sowie effizient mit Blick auf eine nachhaltige Wirkung
für Menschen mit Behinderungen und die Gesellschaft.

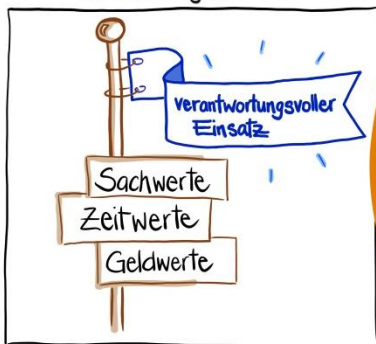
Leitbild Lebenshilfe Vorarlberg



Wir setzen uns für die Rechte von Menschen mit Behinderungen ein.



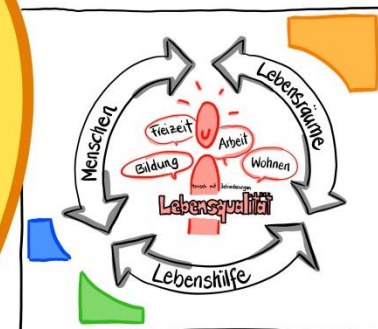
Wir sind auf dem Weg zur Inklusion.



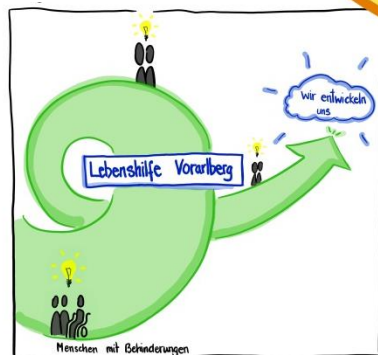
Wir setzen unsere Ressourcen verantwortungsvoll ein.

Wir begleiten Menschen mit Behinderungen bei einem selbstbestimmten und erfüllten Leben inmitten unserer Gesellschaft.

Wir setzen uns mutig dafür ein, dass die Gesellschaft Menschen mit Behinderungen als selbstverständliche und gleichberechtigte Akteure anerkennt und entsprechende Brücken baut.



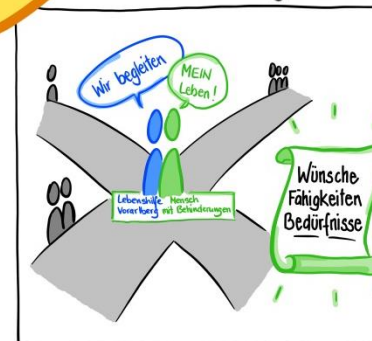
Wir stellen die Lebensqualität von Menschen mit Behinderungen in den Mittelpunkt.



Wir sind eine lebendige und lernende Organisation.



Wir arbeiten mit bewusster Haltung und besonderen Kompetenzen.



Wir begleiten Menschen mit Behinderungen dabei, ihr Leben zu gestalten.